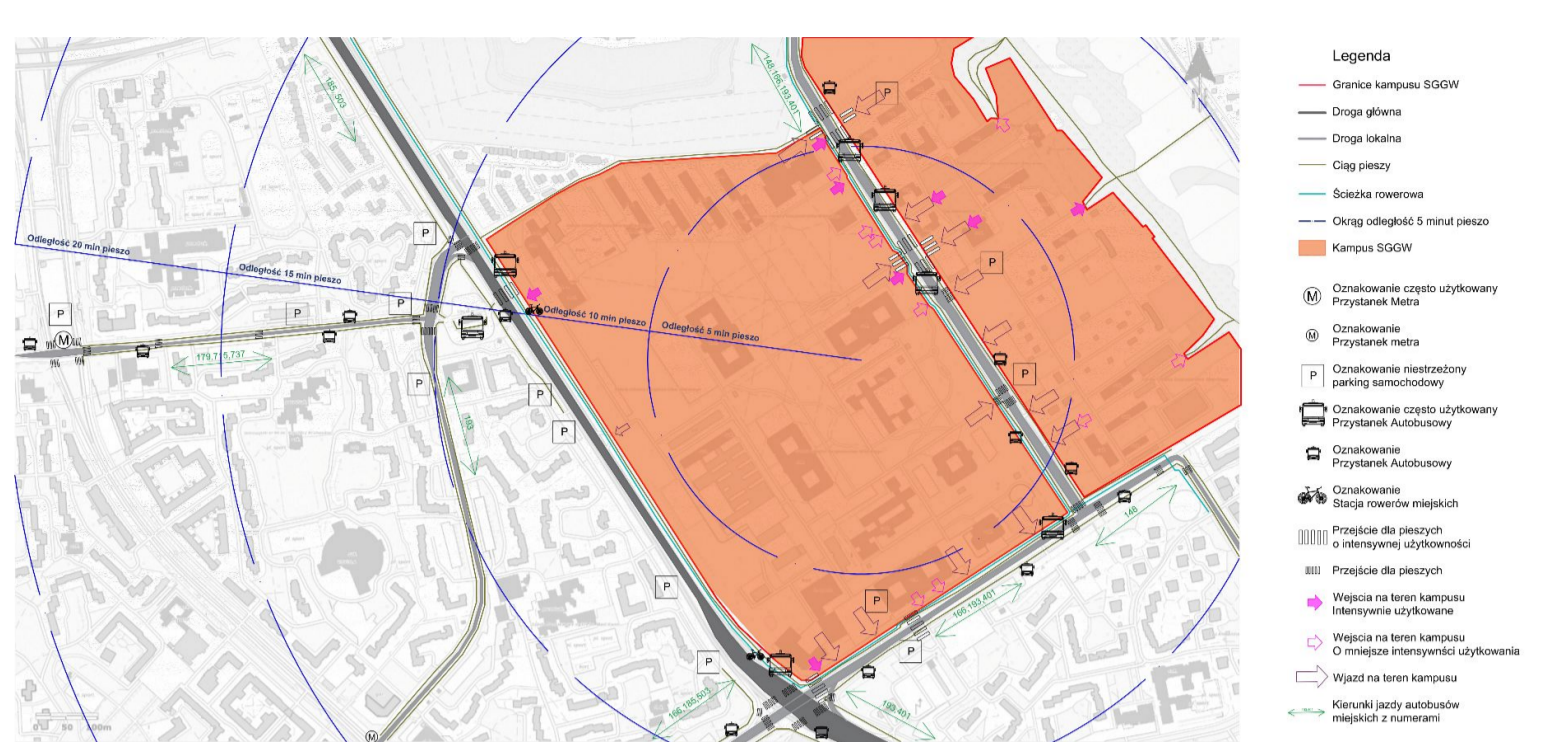


Analiza komunikacji zewnętrznej



- Kampus SGGW ma dobre połączenia autobusowe z innymi częściami miasta i bogatą infrastrukturę dróg rowerowych lecz brakuje miejsca wypożyczania rowerów miejskich od strony ul. Nowoursynowskiej
- Brak głównego, reprezentacyjnego wejścia na nowy kampus a także problem z intensywnie użytkowane wejścia dla pieszych są za wąskie i w czasie godzin szczytu komunikacyjnego powodują silne zagęszczenie, które tamuje przepływ wchodzących i wychodzących studentów oraz innych użytkowników na teren nowego kampusu SGGW

Analiza nasłonecznienia



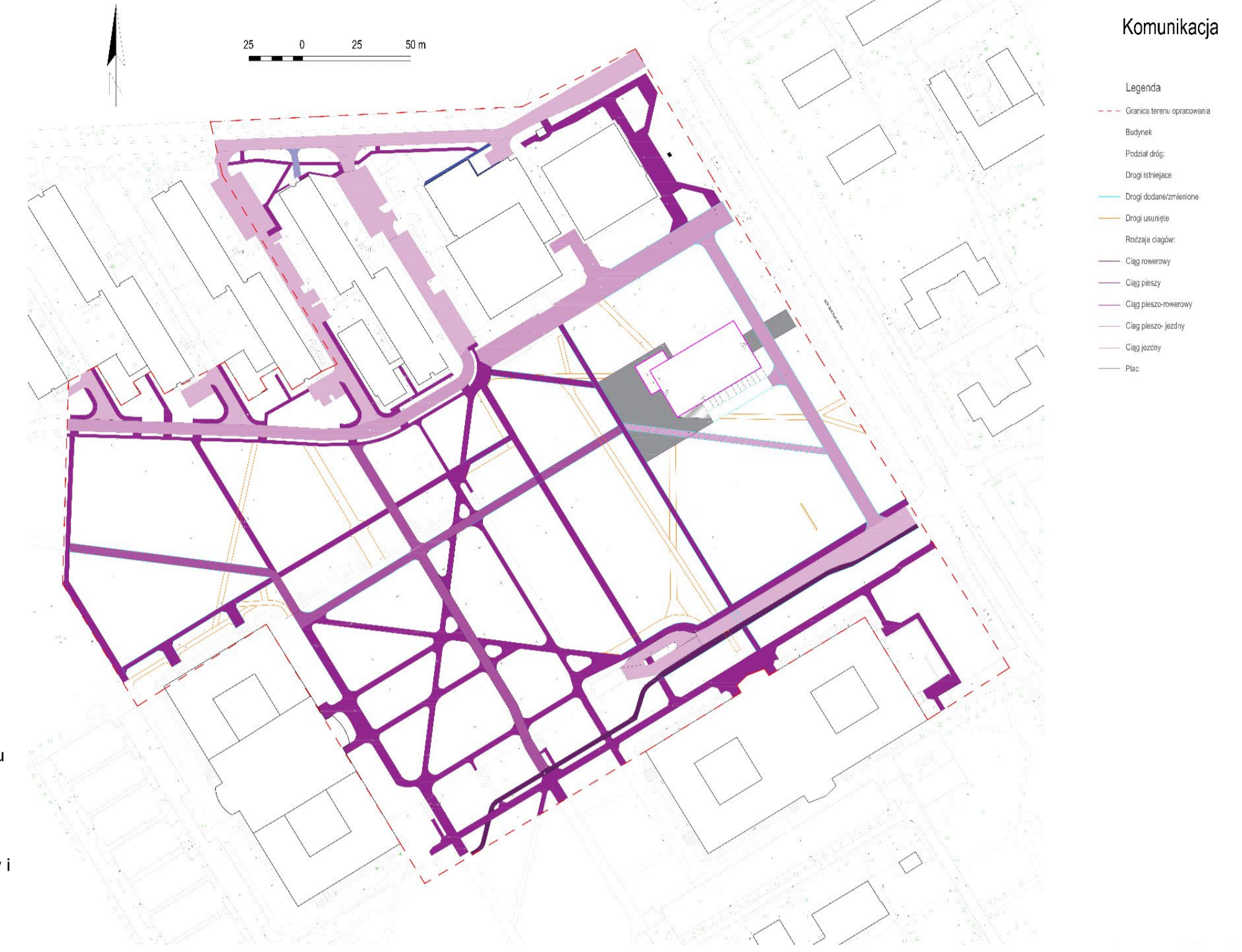
- Terenem najbardziej zacienionym są przestrzenie między akademikami, za Biblioteką SGGW oraz przy północnej i wschodniej ścianie budynków 34 i 37
- Duże zacienienie tworzą aleja lip srebrzystych oraz pozostałości po dawnym sadzie dydaktycznym
- Silnie nasłoneczniony jest plac przed budynkiem 37 oraz przestrzeń między akademikami i budynkiem 37

Analiza możliwości w zakresie wprowadzania rozwiązań zrównoważonych



- Na kampusie występują liczne sieci podziemne, co ogranicza w tamtych rejonach wprowadzanie roślinności wyższej, podobna sytuacja występuje również przed budynkiem 37 gdzie gatunki powinny być dostosowane do lokalizacji na dachu parkingu podziemnego.
- Rzeźba terenu jest skutkiem działalności człowieka. W terenie występuje wiele spadków i zagłębień, które z brakiem konfliktów z siecią podziemną pozwalają na stworzenie form retencji wody- np. ogrodów deszczowych.
- W stosunkowo niewielkich odległościach znajdują się obiekty, z których możliwe jest pozyskanie naturalnych materiałów i wykorzystanie ich w celu scalenia projektu z resztą kampusu i otoczeniem, z których możliwe jest pozyskanie np. kamieni pobudowlanych czy konarów/drewna po wycince kolidujących drzew.

Układ dróg - propozycja zmian

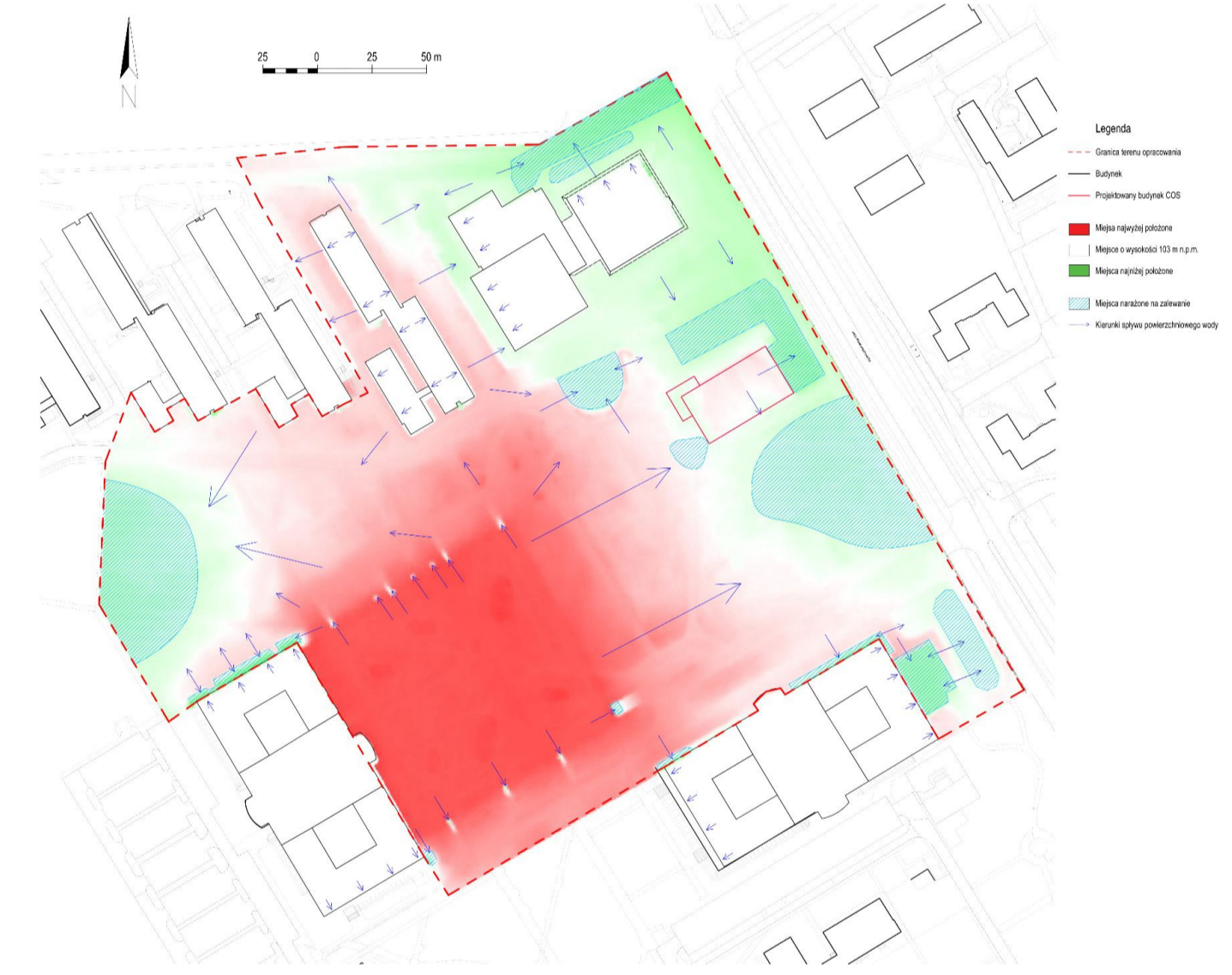


Analiza komunikacji- uwarunkowania wewnętrznej



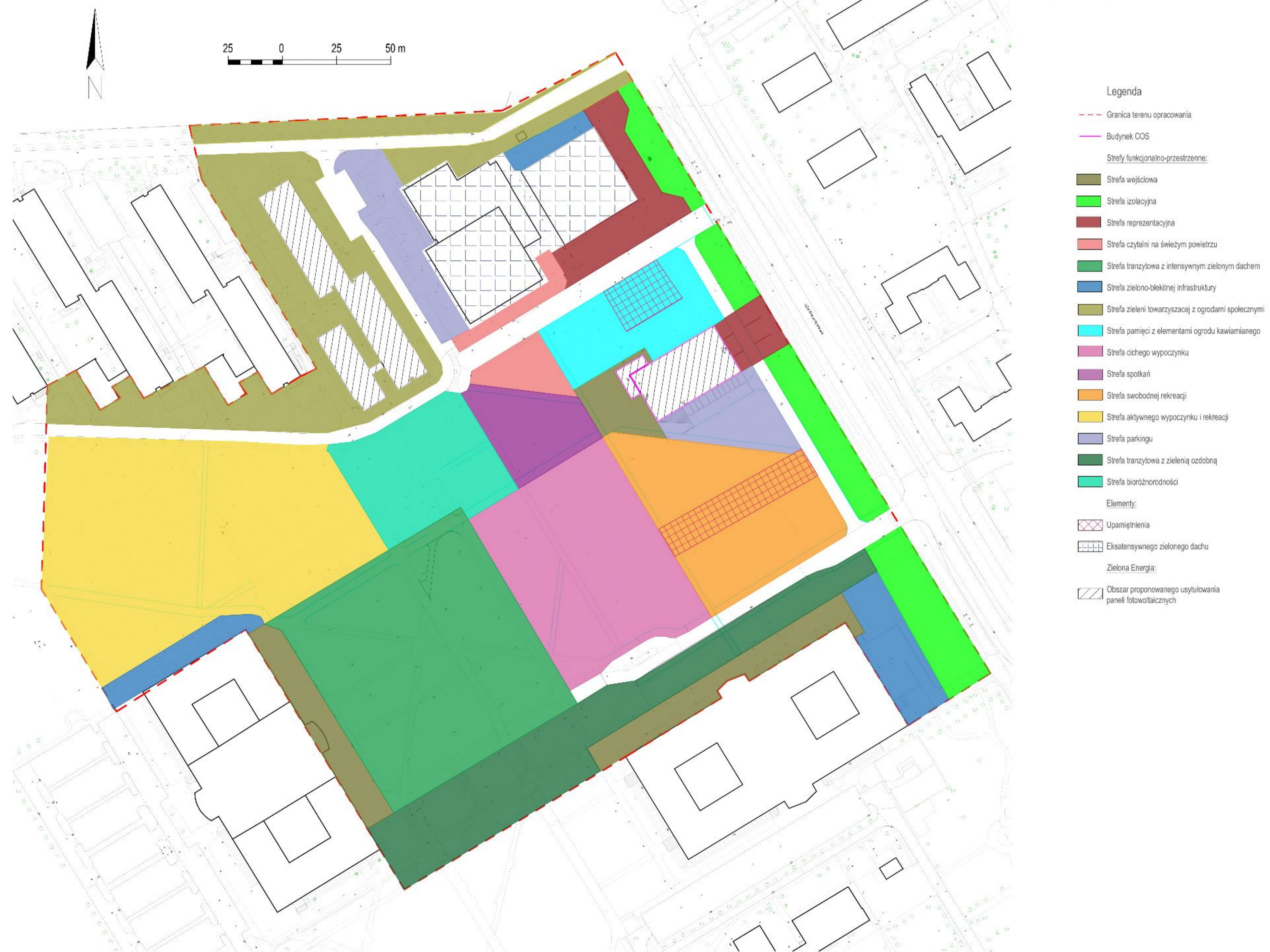
- Drogi jezdne często kolidują z drogami pieszymi, które są użytkowane przez większość użytkowników terenu
- Komunikacja piesza od wejść do CZA jest utrudniona, jedynie dobrze skomunikowane i bezpieczne wejście na nowy kampus znajduje się przy bibliotece
- Występuje wiele dróg o podobnym przebiegu a drogi rowerowe nie spełniają swojej funkcji
- System komunikacji jest estetycznie niespójny pomiędzy kampusami a komunikacja bywa nieintuicyjna
- Niekonsekwentny przebieg tras pieszych jest utrudnieniem dla osób niepełnosprawnych, tak samo jak niezbyt szerokie często uczęszczane trasy

Analiza ukształtowania terenu i spływu wody

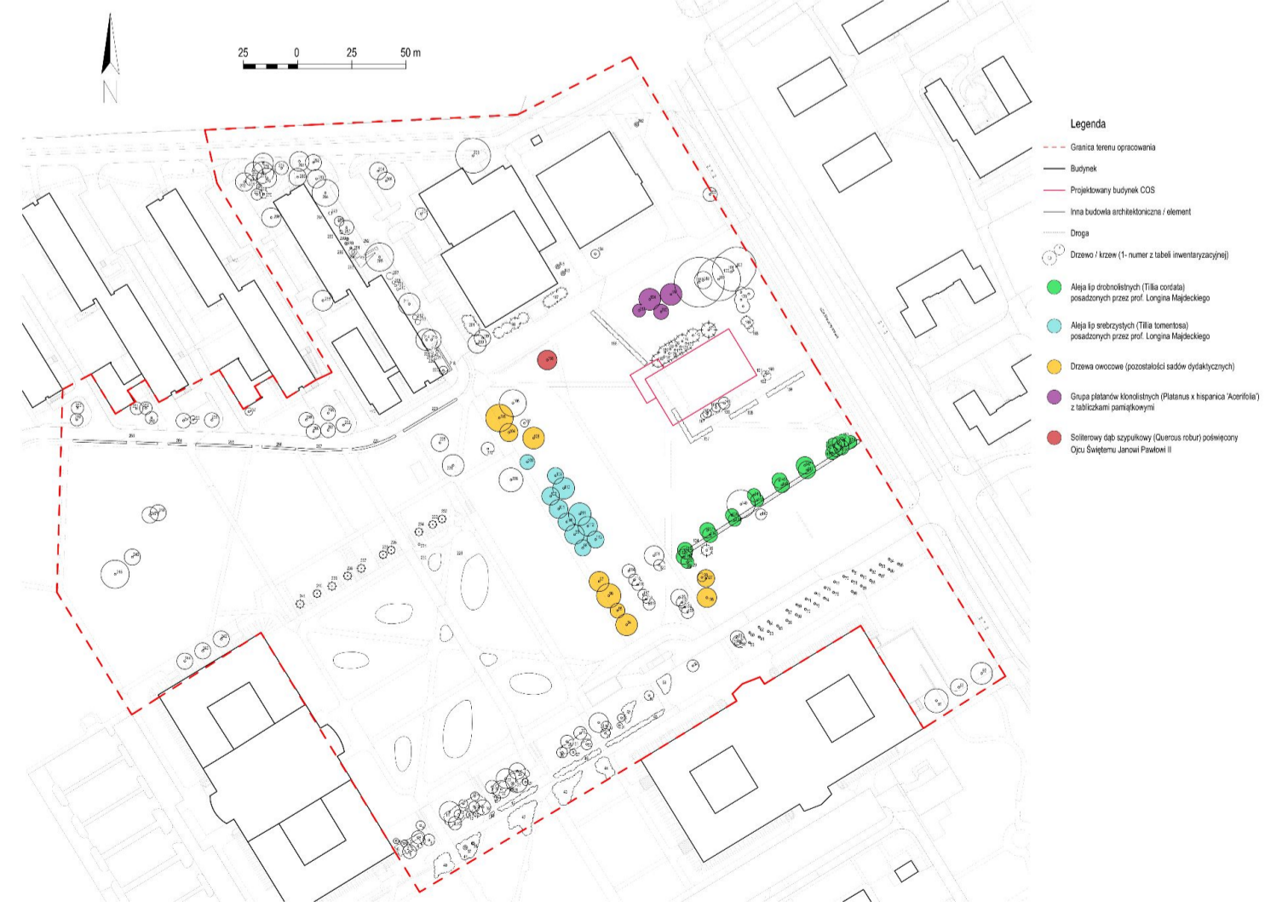


- Teren najwyższy położony znajduje się nad garażem podziemnym przed budynkiem nr 37, otaczają go skarpy.
- Teren przed budynkiem nr.37 jest wypłaszczony i osiąga stałą wysokość, przez konstrukcję położonego pod nim parkingu podziemnego.
- Najbardziej narażonym terenem na suszę jest fragment przed budynkiem 37, dach garażu podziemnego, przez otaczające go skarpy powodujące spływ powierzchniowy.
- Dotarcie przez osoby z niepełnosprawnościami do miejsca, w którym znajdować się będzie COS od strony kampusu może być utrudnione, ze względu na występujące tam spadki.

Schemat funkcjonalno- użytkowy



Analiza dendrologiczna- uwarunkowania kulturowe

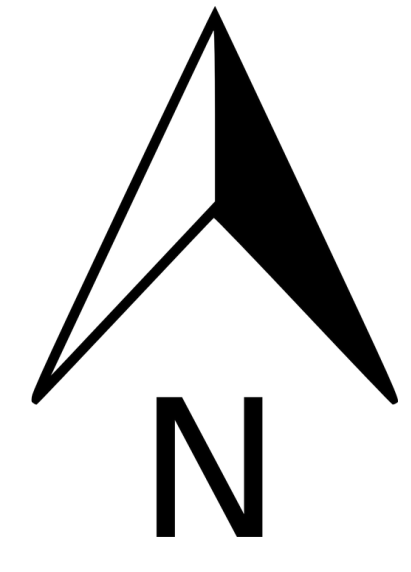


- Okazy cenne kulturowo znajdują się we wschodniej części opracowywanego terenu
- Występują cenne fragmenty układu roślinności, które stworzone zostały przez profesora Longina Majdeckiego:
 - a) z lipy drobnolistnej nawiązującej do osi pałacu, na której końcu występuje nagromadzenie drzew
 - b) fragment alei z lipy srebrzystej biegnącej prostopadle, w której występują ubytki
- Występują pozostałości sadów dydaktycznych SGGW wzdłuż drogi z aleją lip srebrzystych, znajduje się tam miejsce na przezwę pozwalającą na przedłużenie osi Pałacyku Rektorskiego
- Przy Bibliotece SGGW posadzone zostały okazy pamiętkowe
 - a) grupa czterech platanów klonolistnych wraz z kamieniami upamiętniających dawnych pracowników
 - b) ogrodzony dąb szypułkowy poświęcony papieżowi Janowi Pawłowi II

Analiza zanieczyszczeń- hałasu i pyłów



- Na terenie Kampusu SGGW strefy z przekroczoną normą hałasu dla terenów wypoczynkowych znajdują się na obrzeżach, a ich główną przyczyną są ulice: Nowoursynowska, Jania Ciszewskiego oraz Aleja Jana Rodowicza „Anody”
- Większość terenu kampusu mieści się w normach dopuszczalnych na terenach wypoczynkowych
- Całkowita powierzchnia terenu opracowania, która pochłania pyły, wynosi 6,05 ha
- Głównymi Źródłami zanieczyszczeń w okolicy jest ulica Nowoursynowska, oraz domki jednorodzinne w okresie grzewczym



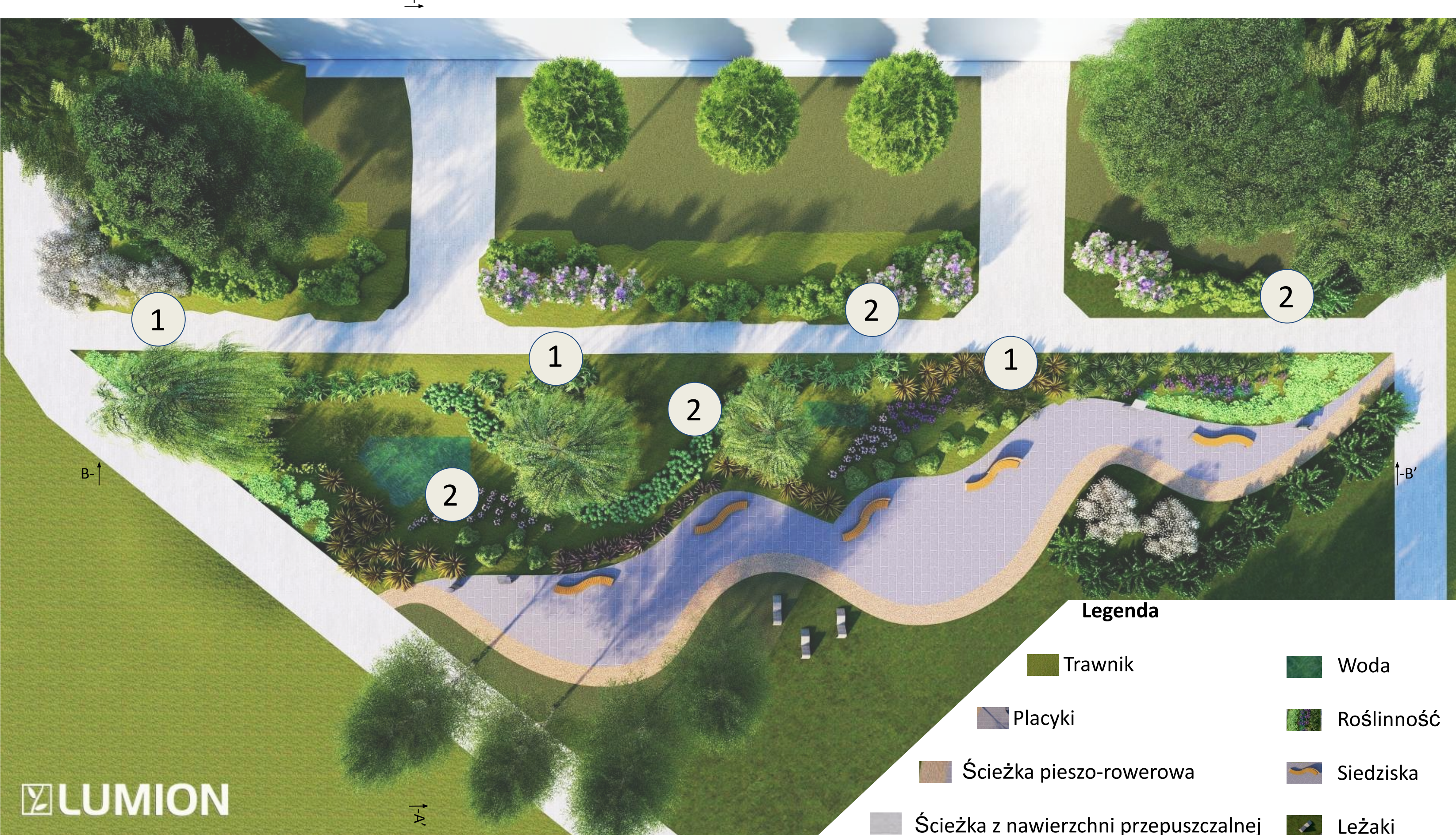
25 0 25 50 m

Legenda

- Zadrzewienia
- Krzewy
- Rabaty
- Rabaty z traw ozdobnych
- Rośliny okrywowe
- Ogród deszczowy
- Trawnik
- Placiki wypoczynkowe
- Ścieżka z nawierzchni przepuszczalnej
- Taras kawiarni
- Wiąta rowerowa
- Siedzisko czytelnicy na świeżym powietrzu
- Wystawa plenerowa
- Drzewo
- Dach zielony ekstensywny
- Dach pokryty fotowoltaiką



Detal ogrodu deszczowego

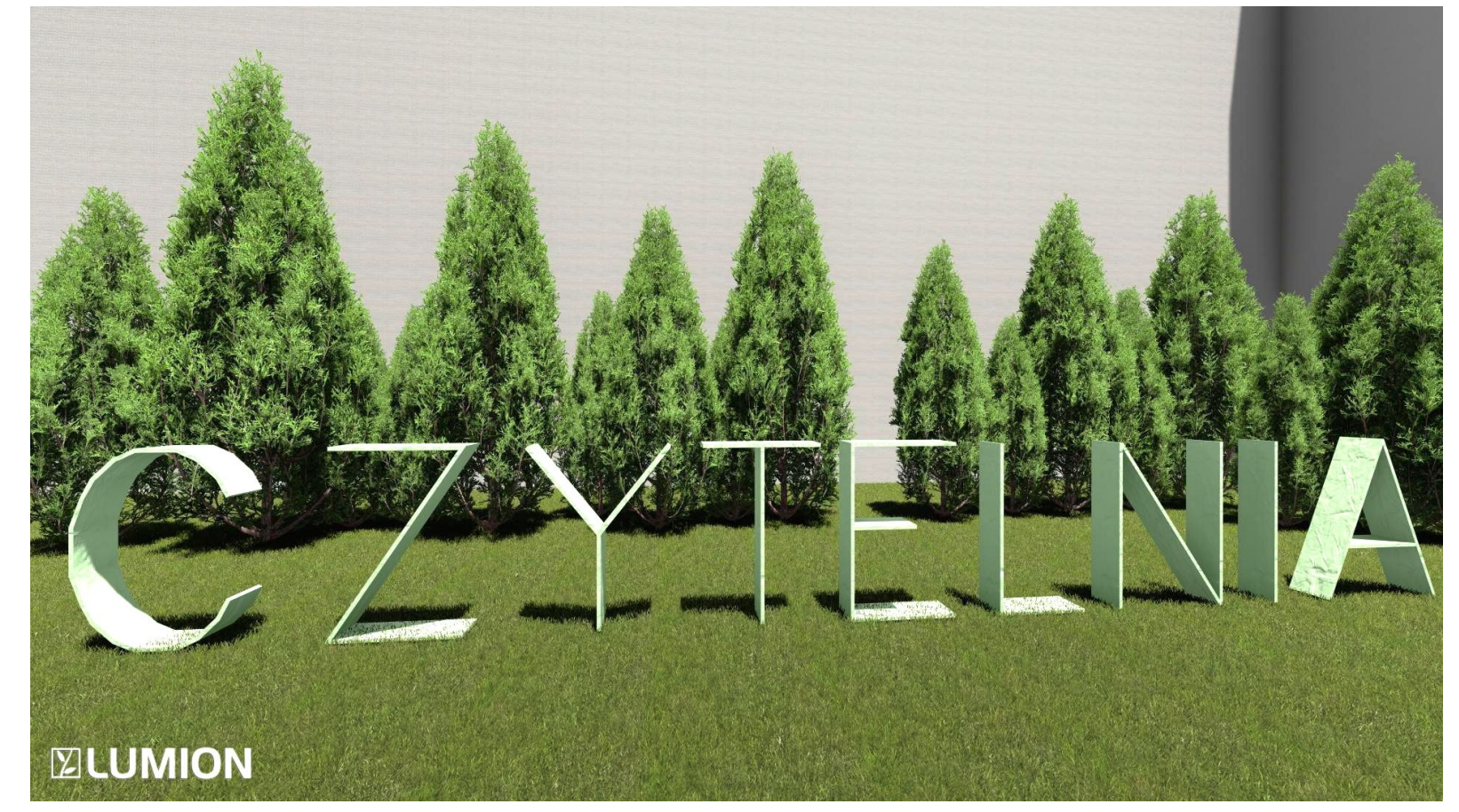


Rzut skala 1:200

Elementy wyróżniające- Napisy przestrzenne

Spis wybranych gatunków

- Krzewy**
- Dereń biały 'Elegantissima' *Cornus alba*
 - Dereń biały 'Sibirica' *Cornus alba*
 - Dereń rozłogowy 'Flaviramea' *Cornus sericea*
 - Wierzba lwa 'Kilmarnock' syn. 'Pendula' *Salix caprea*
- Byliny**
- Bodziszek jaskowy *Geranium pratense*
 - Jaskier ostry 'Multiplex'
 - Języczka Przewalskiego *Lisimachia przewalskii*
 - Kaczeniec syn. knieć błotna *Caltha palustris*
 - Kosaciec złoty *Iris pseudacorus*
 - Krwawnica pospolita *Lythrum salicaria*
 - Liatra kłosowa *Liatris spicata*
 - Mięta nadwodna *Mentha aquatica*
 - Mozga trzcinowata *Phalaris arundinacea* 'Feesey'
 - Rdest wężownik *Polygonum bistorta*
 - Sadziec purpurowy *Eupatorium purpureum*
 - Słit rozpięzchy *Juncus effusus*
 - Tojęść kropkowana *Lisimachia punctata*
 - Turzyca ptasie łapki 'Variegata' *Carex ornithopoda*
 - Wielosil błękitny *Polemonium caeruleum*



Przekrój A-A' skala 1:200



Przekrój B-B' skala 1:200



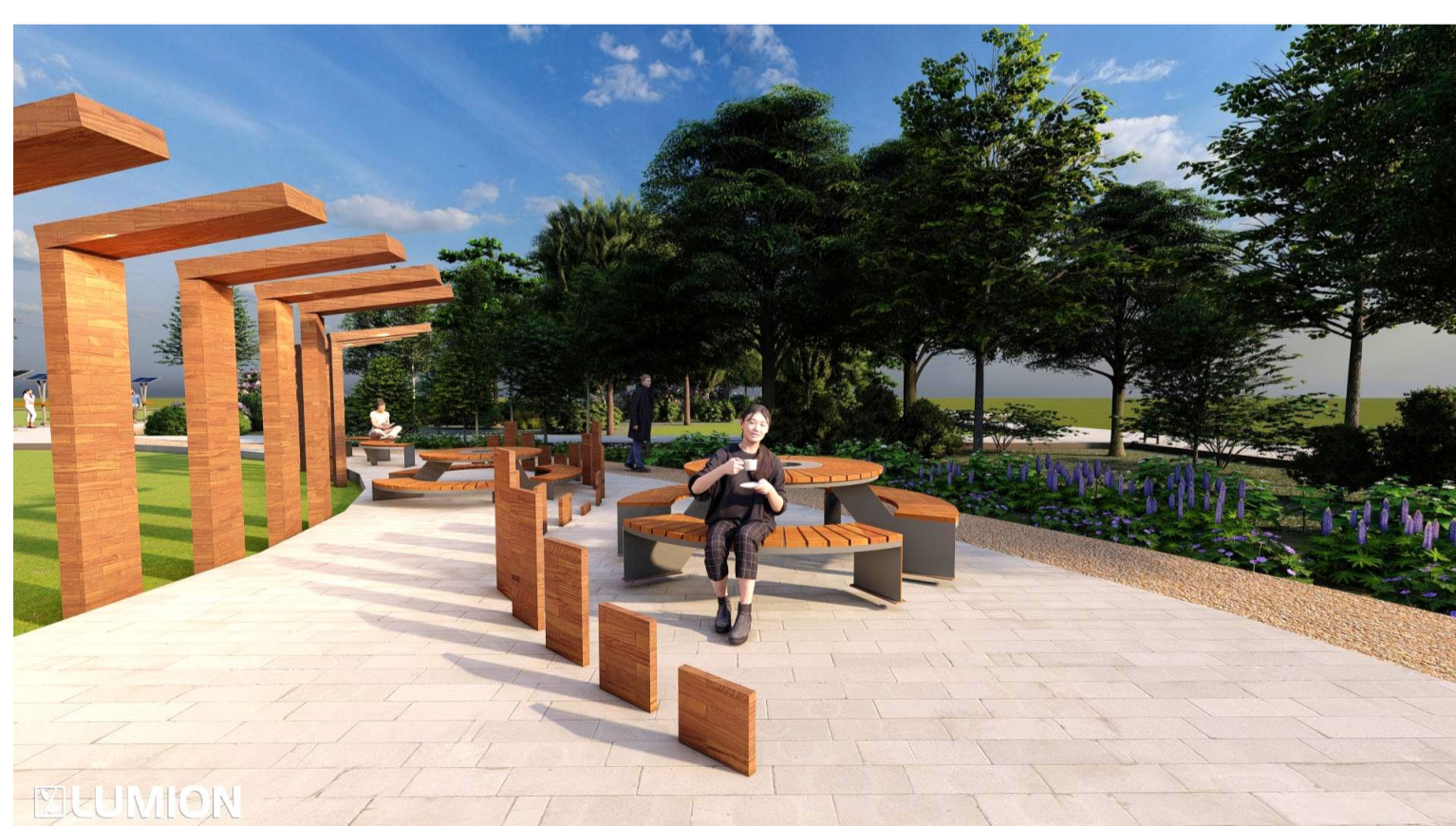
Widok na placzyk z pergolą, stołem oraz wiatrolapem w kierunku wschodnim z oświetleniem



Widok na placzyk z pergolą oraz siedziskiem w kierunku północnym



Widok na placzyk ze stolikiem oraz wiatrolapem w kierunku południowym



Widok na placzyk ze stolikiem, pergolą oraz wiatrolapem w kierunku wschodnim



Przekrój B-B' w skali 1:200

Spis wybranych gatunków

- 1 **Drzewa**
 - 1. Wiśnia piłkowana *Prunus serrulata* 'Royal Burgundy'
 - 2. Głóg pośredni *Crataegus x media* 'Paul's Scarlet'
 - 3. Grusza japońska 'Tsu Li' *Pyrus pyrifolia*
 - 4. Klon zwyczajny *Acer platanoides* 'Crimson King'
- 2 **Krzewy**
 - 1. Lilak pospolity *Syringa vulgaris* 'Charles Joly'; 'Katherine Havemeyer'
 - 2. Żylitek szorstki *Deutzia scabra*
 - 3. Forsycja pośrednia
 - 4. Barwinek pospolity *Vinca Minor*
 - 5. Pęcherznica kalinolistna *Physocarpus opulifolius*
- 3 **Byliny, rośliny okrywe oraz trawy**
 - 1. Barwinek pospolity *Vinca Minor*
 - 2. Trzcinnik ostrokwiatowy 'Karl Foerster' *Calamagrotis x acutiflora*
 - 3. Miskant olbrzymi *Miscanthus x giganteus*
 - 4. Miskant cukrowy *Miscanthus sacchariflorus*
 - 5. Miskant chiński 'Kleine Fontane' *Miscanthus sinensis* - może być przy ogrodzie deszczowym
 - 6. Miskant chiński *Miscanthus sinensis* 'Afrika'; 'Malepartus'
 - 7. Kocimiętka właściwa *Nepeta cataria*
 - 8. Miodunka pstra 'Mrs Moon' *Pulmonaria saccharata*
 - 9. Czosnek olbrzymi *Allium giganteum*
 - 10. Szalwia omszona *Salvia nemorosa*
 - 11. Jeżówka purpurowa *Echinacea purpurea*
 - 12. Bodziszek kantabryjski *Geranium x cantabrigiense*

Legenda

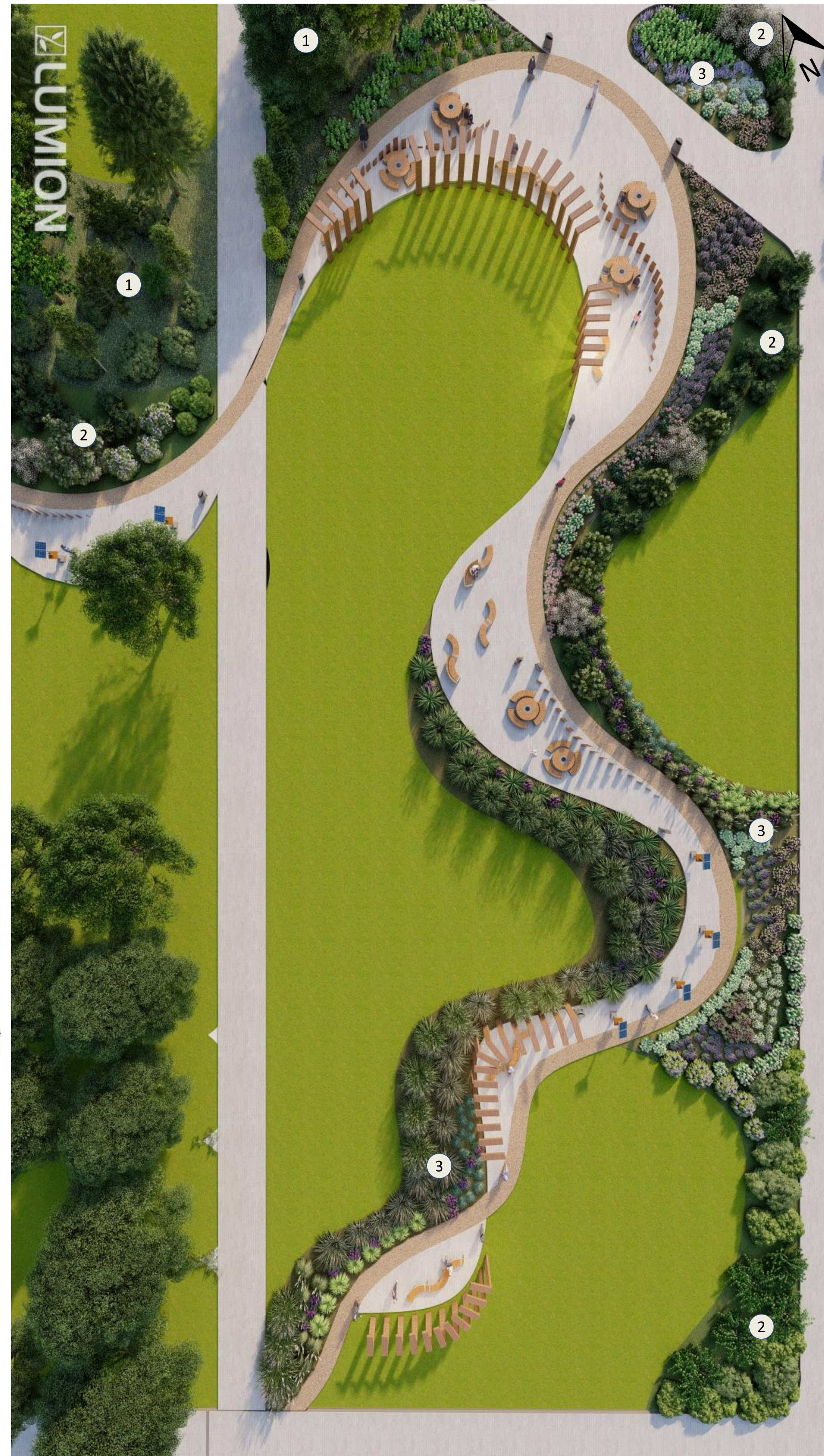
- Trawnik
- Placyki
- Ścieżka z nawierzchni przepuszczalnej
- Ścieżka pieszo-rowerowa
- Roślinność
- Siedziska
- Stoły
- Stacje ładujące z panelem fotowoltaicznym
- Pergole
- Wiatrolapy/ elementy dekoracyjne



Widok z góry z elementami oświetlenia



Przekrój A-A' w skali 1:200



Rzut w skali 1:200

IV Projekt zagospodarowania terenów wypoczynkowych w otoczeniu Centrum Obsługi Studenta- Kampus SGGW w Warszawie - strefa wystawiennicza i pamięci autorstwa Anny Lewandowskiej



Spis wybranych gatunków

Strefa wystawiennicza i pamięci

- Drzewa**
1. Wiśnia piłkowana *Prunus serrulata* 'Royal Burgundy'
 2. Głóg pośredni *Crataegus x media* 'Paul's Scarlet'
 3. Grusza japońska 'Tsu Li' *Pyrus pyrifolia*
 4. Klon zwyczajny *Acer platanoides* 'Crimson King'
- Krzewy**
1. Budleja Davida *Buddleja davidii*
 2. Dereń biały *Cornus alba*
 3. Forsycja pośrednia
 4. Pęcherznica kaliniolista *Physocarpus opulifolius*
 5. Jaśminowiec *Philadelphus L*
 6. Magnolia Soulange'a *Magnolia x soulangeana* 'Picture'

Byliny i rośliny okrywowe

1. Bluszcz kurdybanek *Glechoma hederacea*
2. Macierzanka piaskowa *Thymus serpyllum*
3. Runianka japońska *Pachysandra terminalis* - półcień/cień
4. Czosnek olbrzymi *Allium giganteum*
5. Barwinek pospolity *Vinca Minor*
6. Kocimiętka właściwa *Nepeta cataria*
7. Miodunka pstra 'Mrs Moon' *Pulmonaria saccharata*

Strefa buforowa

1. Sosna pospolita *Pinus sylvestris*
2. Sosna czarna *Pinus nigra*
3. Świerk pospolity *Picea abies*
4. Brzoza brodawkowata *Betula pendula*
5. Jajowiec sabiński 'Mas' *Juniperus sabina*
6. Dereń jadalny *Cornus mas*
7. Pęcherznica kaliniolista *Physocarpus opulifolius*

Legenda

- Trawnik
- Placówki
- Ścieżka z nawierzchni przepuszczalnej
- Ścieżka pieszo-rowerowa
- Parking
- Roślinność
- Plac
- Wiata rowerowa
- Element wystawienniczy
- Siedziska



Przekrój A-A' w skali 1:200



Przekrój B-B' w skali 1:200



Widok na aleję i część wystawienniczą w kierunku wschodnim



Rzut w skali 1:200



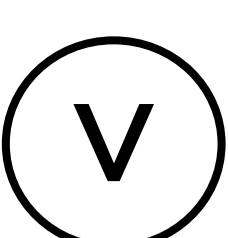
Widok na trasę w kierunku wschodnim, aleję oraz element wystawienniczy



Widok na placę z siedziskami oraz aleję w kierunku północno-wschodnim



Widok na placę z siedziskami oraz element wystawienniczy w kierunku północno-wschodnim



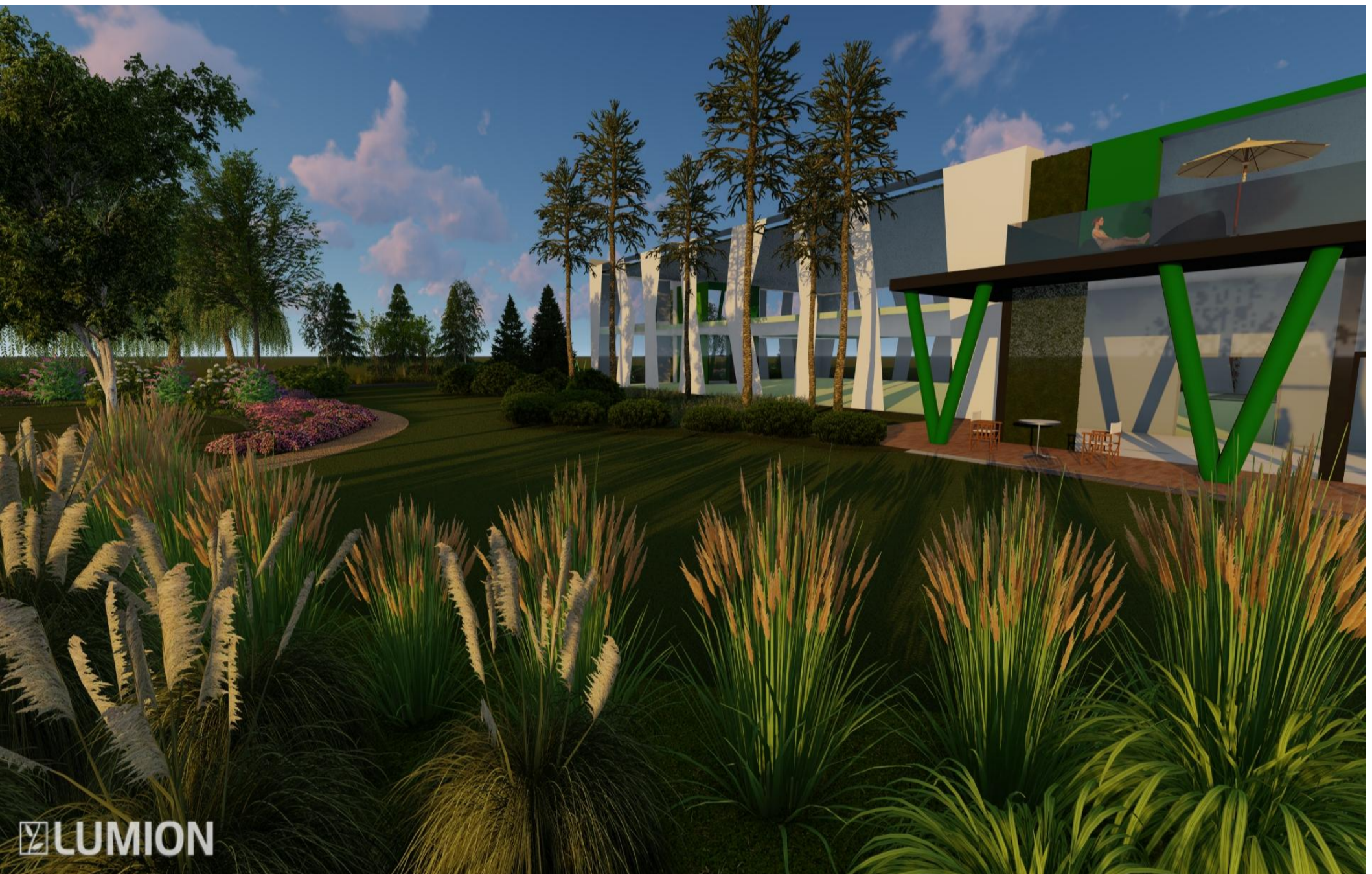
Projekt zagospodarowania terenów wypoczynkowych w otoczeniu Centrum Obsługi Studenta- Kampus SGGW w Warszawie - czytelnia na świeżym powietrzu oraz strefa kawiarniana i pamięci autorstwa Pauliny Makowskiej



Widok na placik znajdujący się przy budynku COS



Widok na plac przed budynkiem COS i strefę kawiarnianą w budynku



Widok na nasadzenia przy budynku COS



Widok na placik, w tle budynek COS



Widok na czytelnia na świeżym powietrzu w kierunku budynku COS



Przekrój A-A' w skali 1:200



Przekrój B-B' w skali 1:200

Rzut w skali 1:200

- 1 Drzewa**
 1. Jarząb mączny 'Magnifica' *Sorbus aria*
 2. Grusza japońska 'Tsu Li' *Pyrus pyrifolia*
- 2 Krzewy**
 1. Jaśminowiec *Philadelphus L.*
 2. Lilak pospolity *Syringa vulgaris* 'Charles Joly'; 'Katherine Havemeyer'
 3. Lilak Meyera 'Palibin' *Syringa meyeri*
- 3 Byliny i okrywowe oraz trawy**
 1. Trzcinnik ostrokwiatowy 'Karl Foerster' *Calamagrotis x acutiflora*
 2. Miskant chiński *Miscanthus sinensis* 'Afrika'
 3. Runianka japońska *Pachysandra terminalis*
 4. Bodziszek kantabryjski *Geranium cantabrigiense* 'Karmina'
 5. Kocimiętka właściwa *Nepeta cataria*
- 4 Strefa buforowa**
 1. Sosna pospolita *Pinus sylvestris*
 2. Sosna czarna *Pinus nigra*
 3. Świerk pospolity *Picea abies*
 4. Brzoza brodawkowata *Betula pendula*
 5. Jałowiec sabiński 'Mas' *Juniperus sabina*
 6. Dereń jadalny *Cornus mas*
 7. Pęcherznica kaliniolista *Physocarpus opulifolius*



Legenda	Ścieżka z nawierzchni przepuszczalnej	Dach ekstensywny na budynku COS
Trawnik	Ścieżka pieszo-rowerowa	Stoły
Plac	Taras kawiarni ze stolikami i parasolami	Donice z drzewami
Placik	Rośliność	Napis COS