

Tabela programowa

Kolor	Nazwa strefy	Funkcja
Red	rekreacyjno-wypoczynkowa	wypoczynek aktywny, gry i zabawy, przestrzeń do spotkań, spędzanie czasu według upodobań użytkownika
Brown	centralna	główne centrum kampusu, miejsce spotkań, reprezentowanie SGGW
Blue	biblioteczna	możliwość czytania na zewnątrz
Purple	wejściowa	reprezentacyjna przy głównych wejściach na nowy kampus
Dark Blue	ozdobna z funkcją ekologiczną	atrakcyjność wizualna, pochłanianie zanieczyszczeń i retencjonowanie wody
Teal	komunikacyjno-wypoczynkowa	przemieszczanie się między strefami, odpoczynek bierny, spotkania ze znajomymi
Green	rekreacyjno-wypoczynkowa powiązana z funkcjami budynku COS	ogólnostudencka przestrzeń, funkcje budynku COS

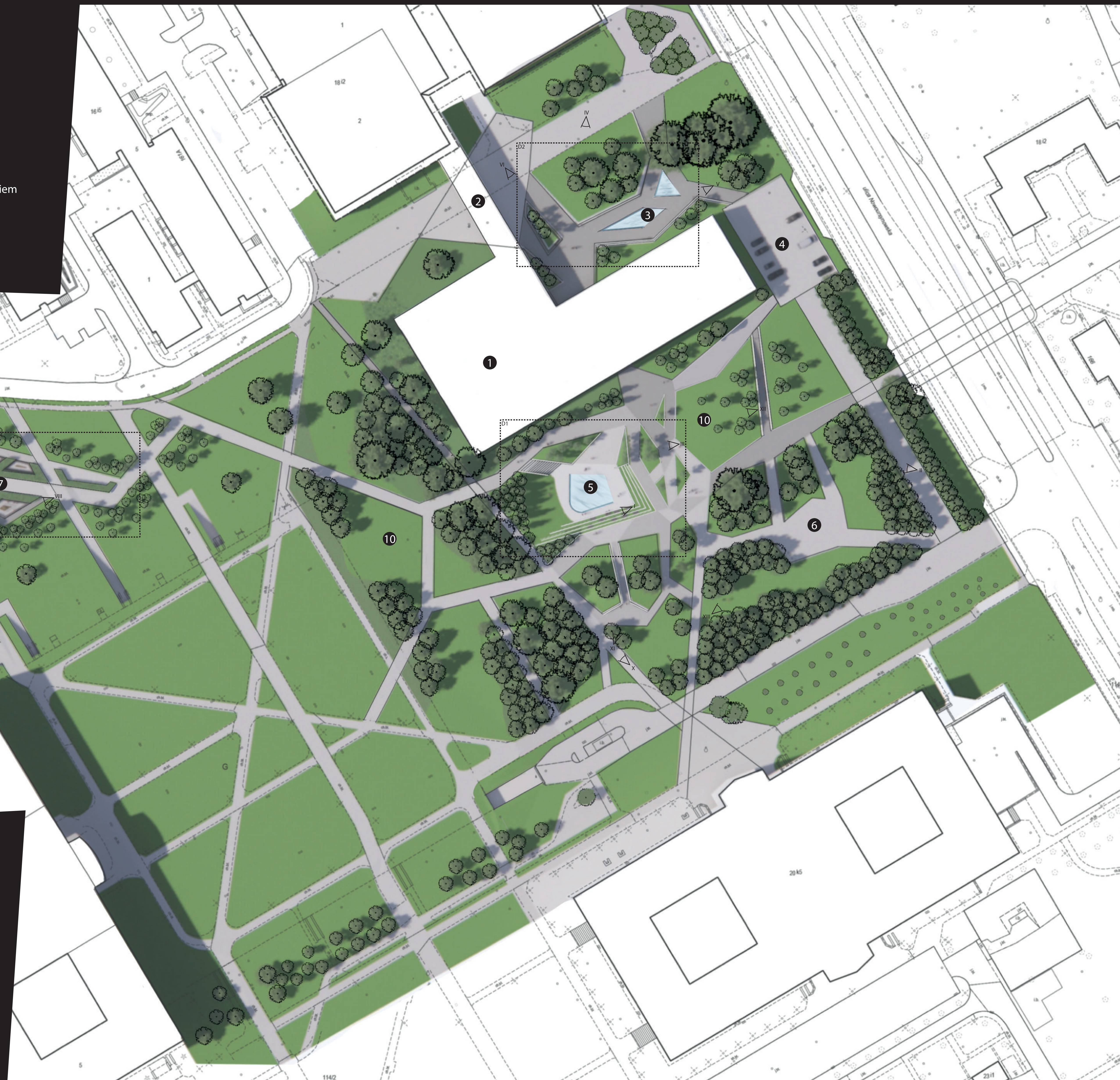


Legenda

- trawnik
- rabaty
- łąka wilgotna/świeża
- drzewo
- chodnik
- zbiornik wodny
- punkt wykonania wizualizacji
- zakres detalu

Elementy programu:

- ① Centrum Obsługi Studentów (COS)
- ② łącznik COS z biblioteką
- ③ plac wypoczynkowy
- ④ parking budynku COS
- ⑤ amfiteatr
- ⑥ plac wypoczynkowy-wystawowy
- ⑦ przestrzeń wypoczynkowo-rekreacyjna z paleniskiem
- ⑧ zbiornik retencyjny z łąką wilgotną i świeżą
- ⑨ drewniana kładka nad zbiornikiem
- ⑩ otwarta przestrzeń do swobodnego użytkowania



Projekt zakłada wprowadzenie udogodnień dla studentów, pracowników i osób odwiedzających Kampus SGGW oraz poprawę estetyki miejsca. Układ komunikacyjny został dostosowany do potrzeb użytkowników, tak by usprawnić poruszanie się po terenie Kampusu. Koncepcja zawiera różne formy wypoczynku. Powstanie główne miejsce reprezentacyjne, które będzie kojarzyło się z Nowym Kampusem SGGW. Zwiększenie ilości kameralnych przestrzeni dla biernego spędzania czasu. Jednym z ważniejszych założeń jest także wprowadzenie roślinności, która będzie chronić użytkowników przed uporczywymi wiatrami.

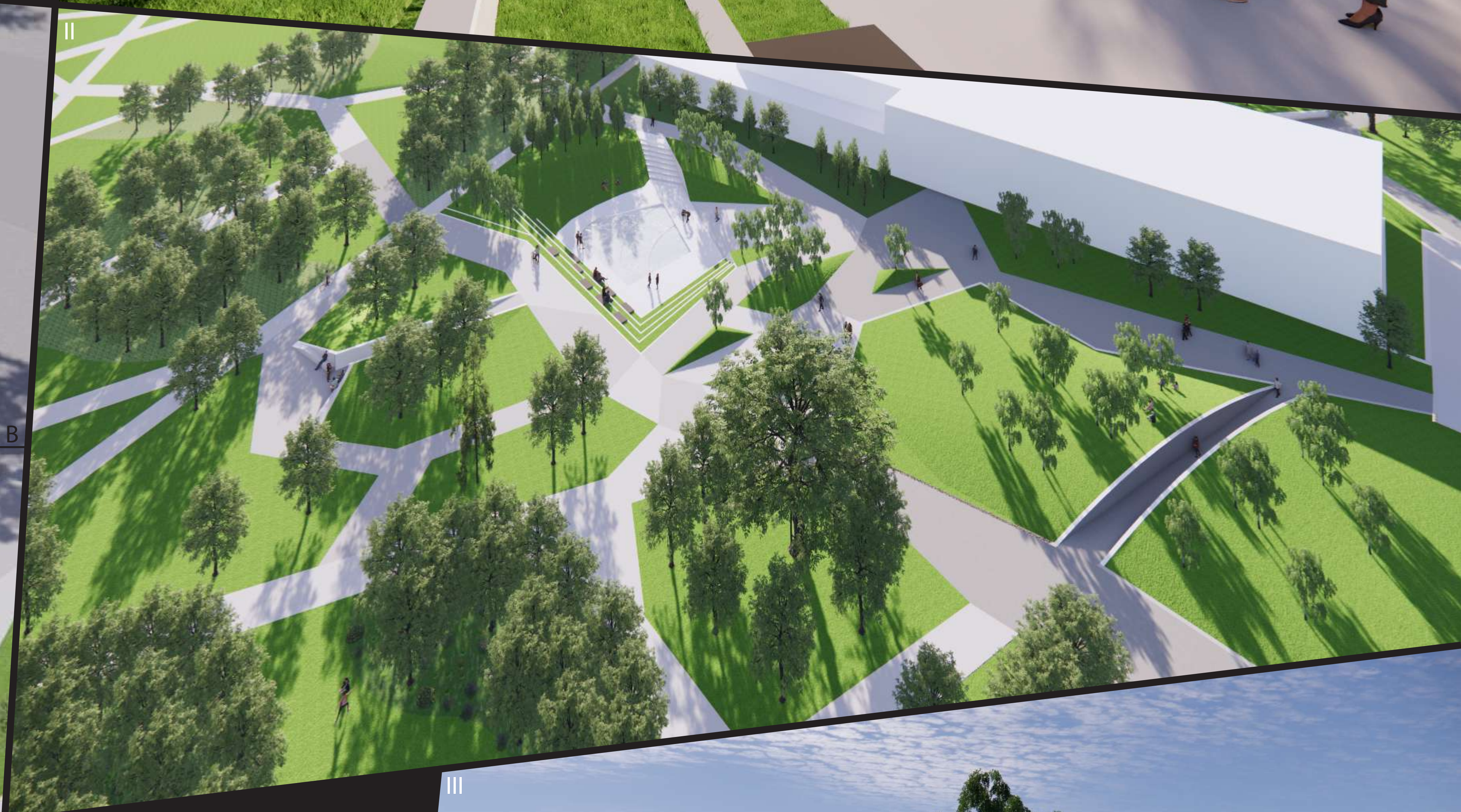
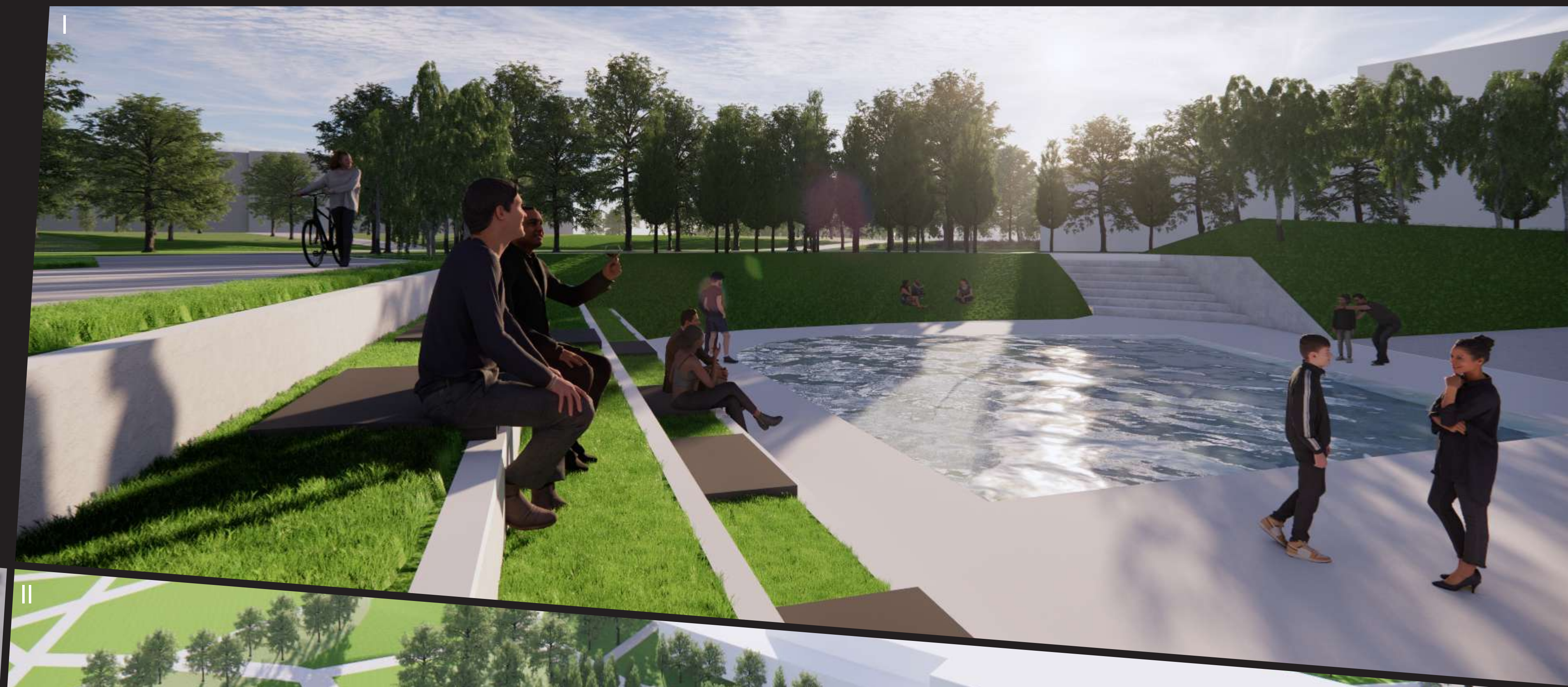
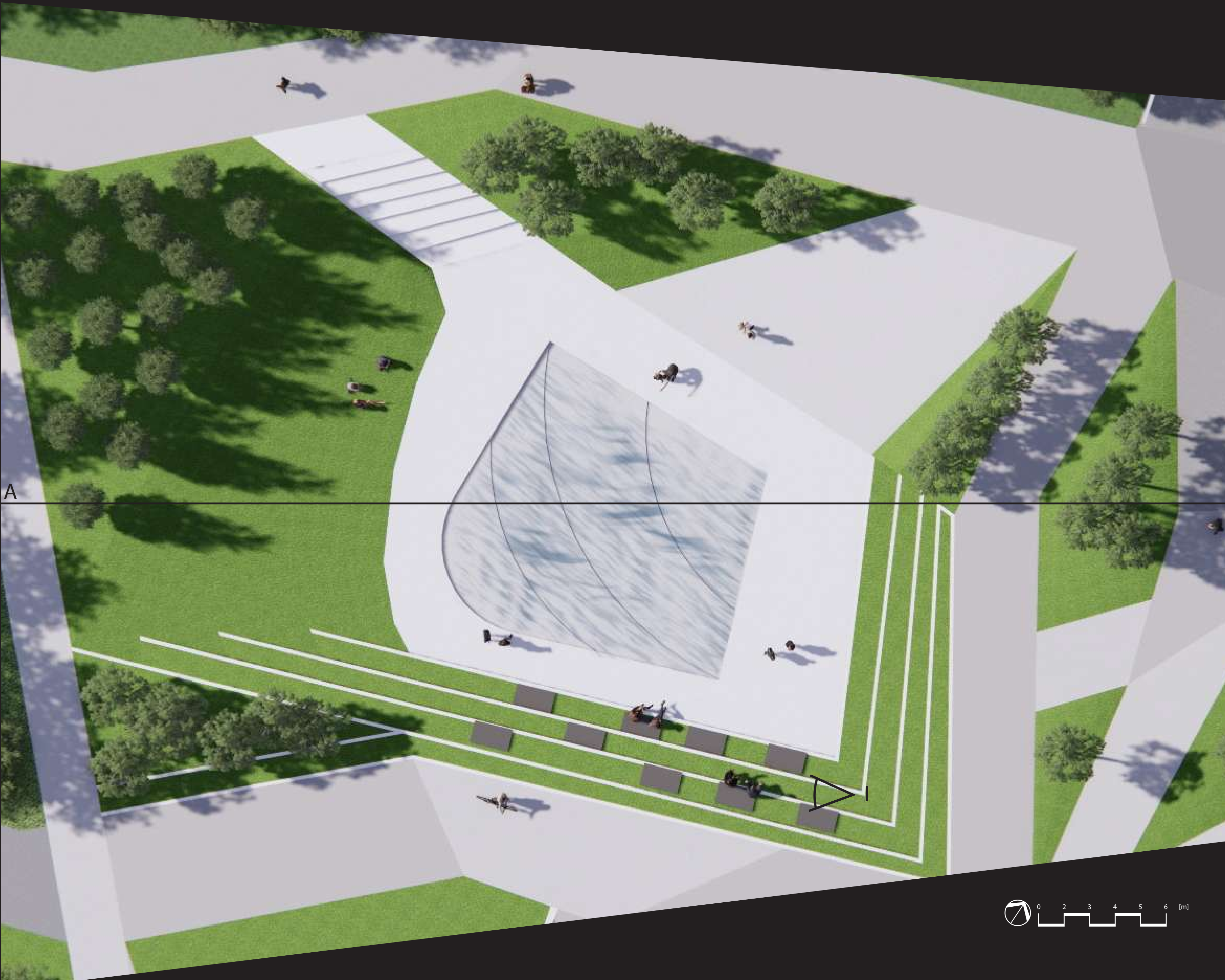


Detal 1

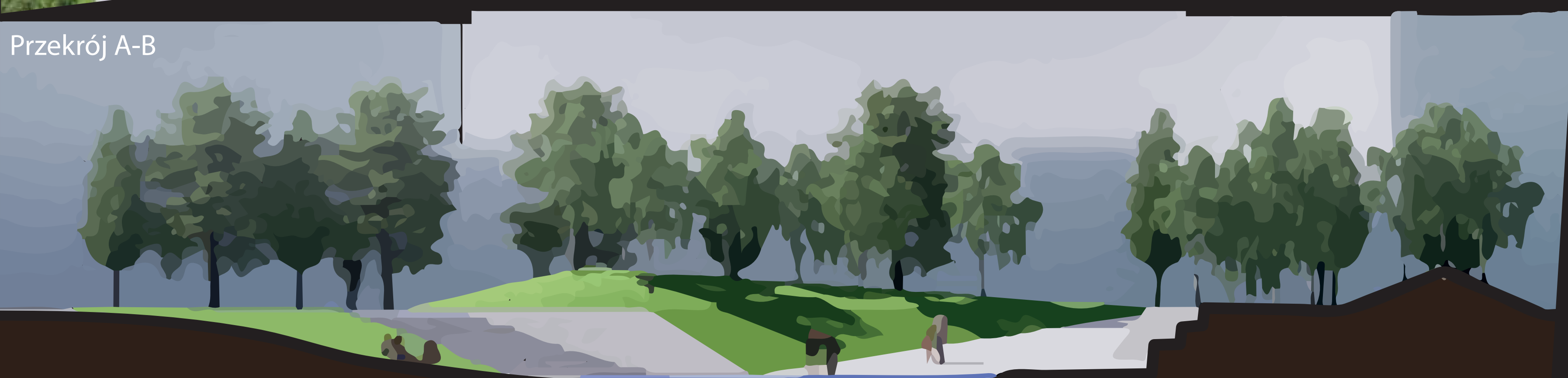
W części reprezentacyjnej przy budynku COS powstanie „amfiteatr”, który będzie pełnił kilka funkcji. Pierwszą z nich jest spędzanie wolnego czasu na Kampusie w formie na przykład spotkań towarzyskich.

Dzięki otaczającym nasadzeniom oraz obecności zbiornika wodnego tworzy się idealny klimat do odpoczynku i relaksu na świeżym powietrzu.

W miejscu tym, można także organizować różnego rodzaju wydarzenia związane z uczelnią. Miejsce to będzie wizytówką Nowego Kampusu SGGW.



Przekrój A-B



Legenda

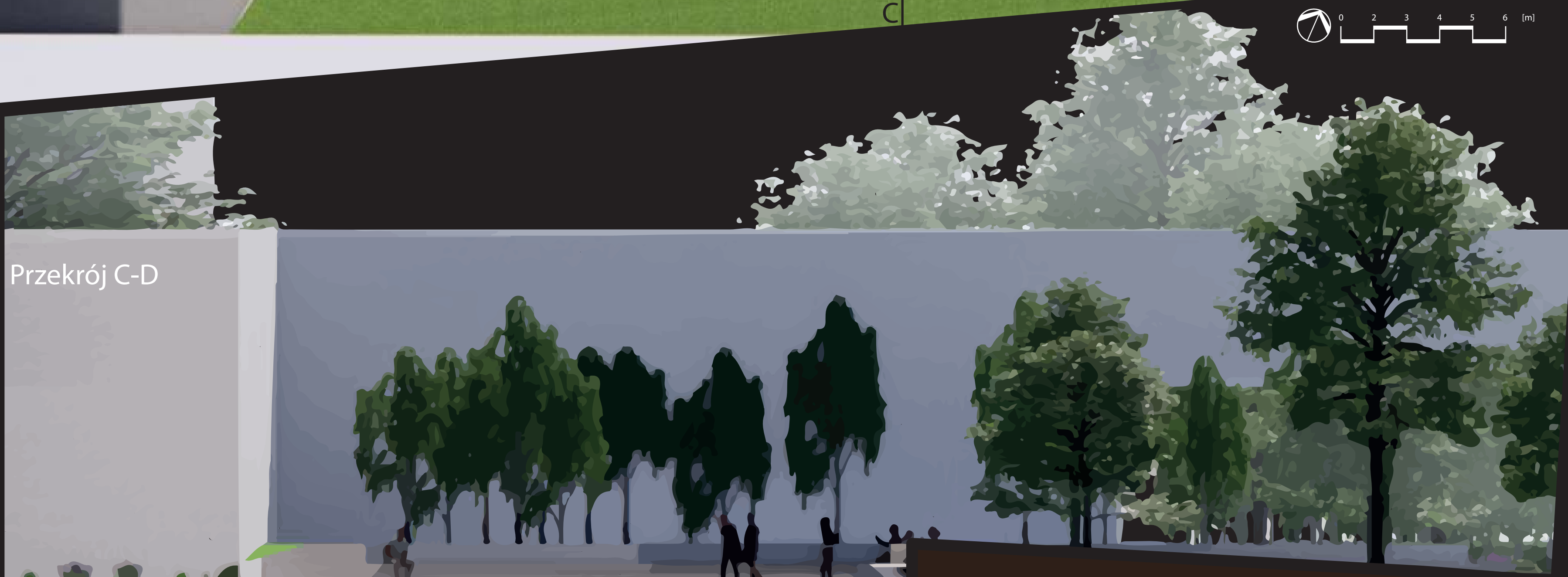
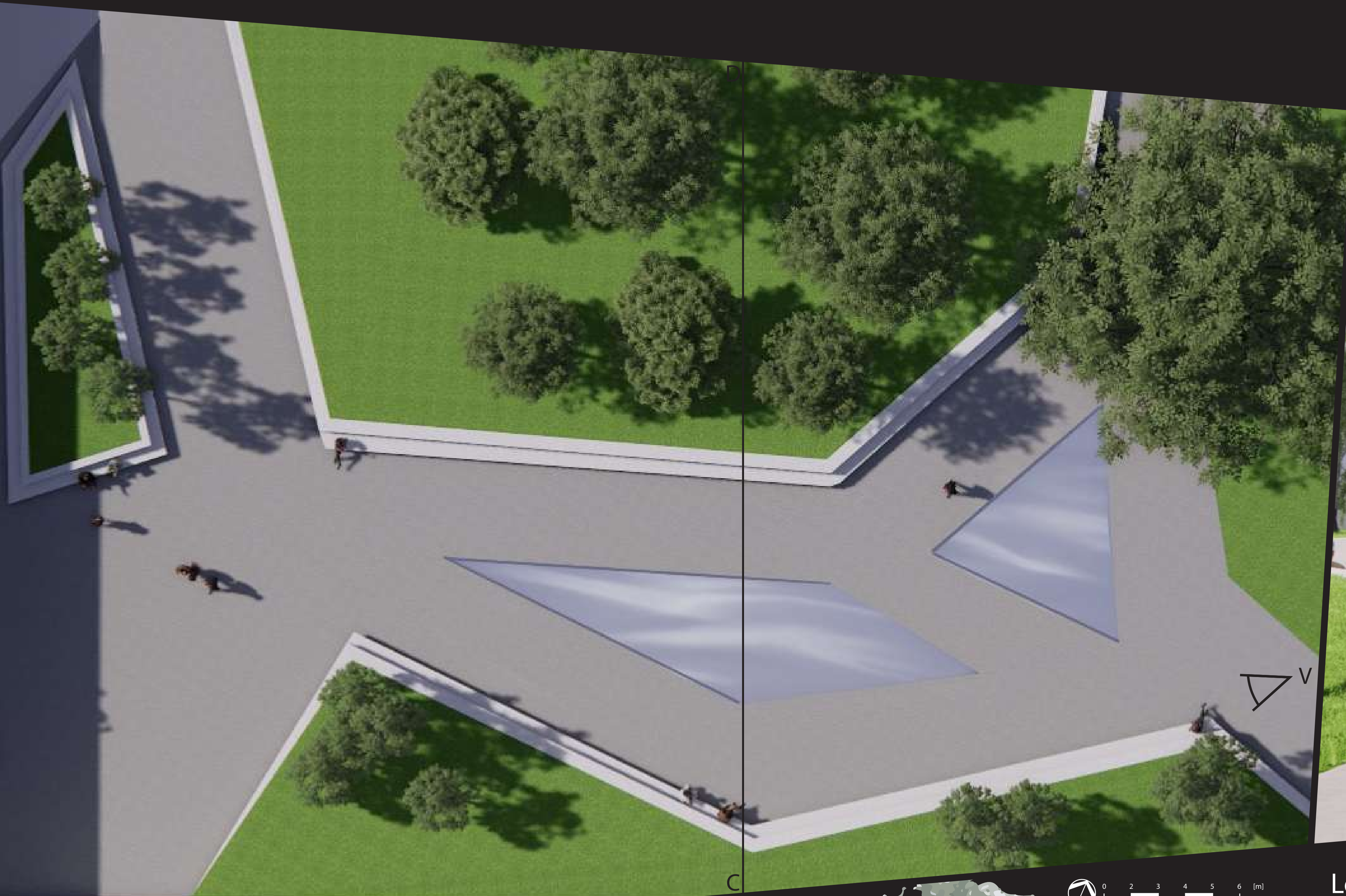
- chodnik
- trawnik
- drzewo
- pytki zbiornik wodny
- mobilne siedziska
- punkt wykonania wizualizacji



Detal 2

Przed głównym wejściem do budynku powstanie centralne miejsce spotkań dla użytkowników COS, biblioteki oraz pozostałych.

Znajdować się tam będzie wiele miejsc siedzących, a urozmaicać przestrzeń będą dwa płytkie zbiorniki wodne oraz otaczająca roślinność.



Legenda

- chodnik
- trawnik
- drzewo
- pytki zbiornik wodny
- murek oporowy z ławką
- punkt wykonania wizualizacji



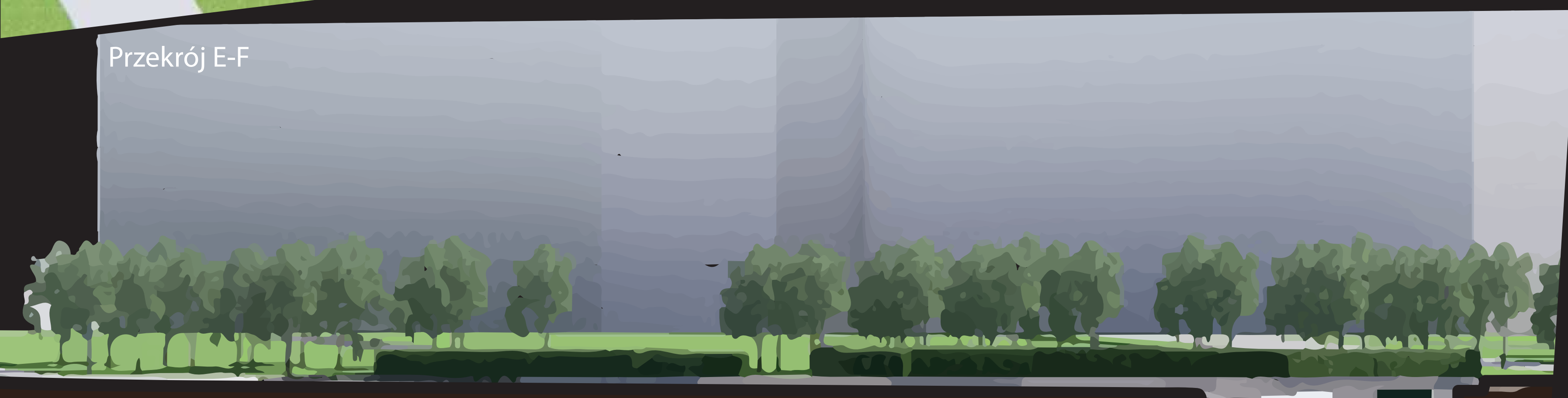
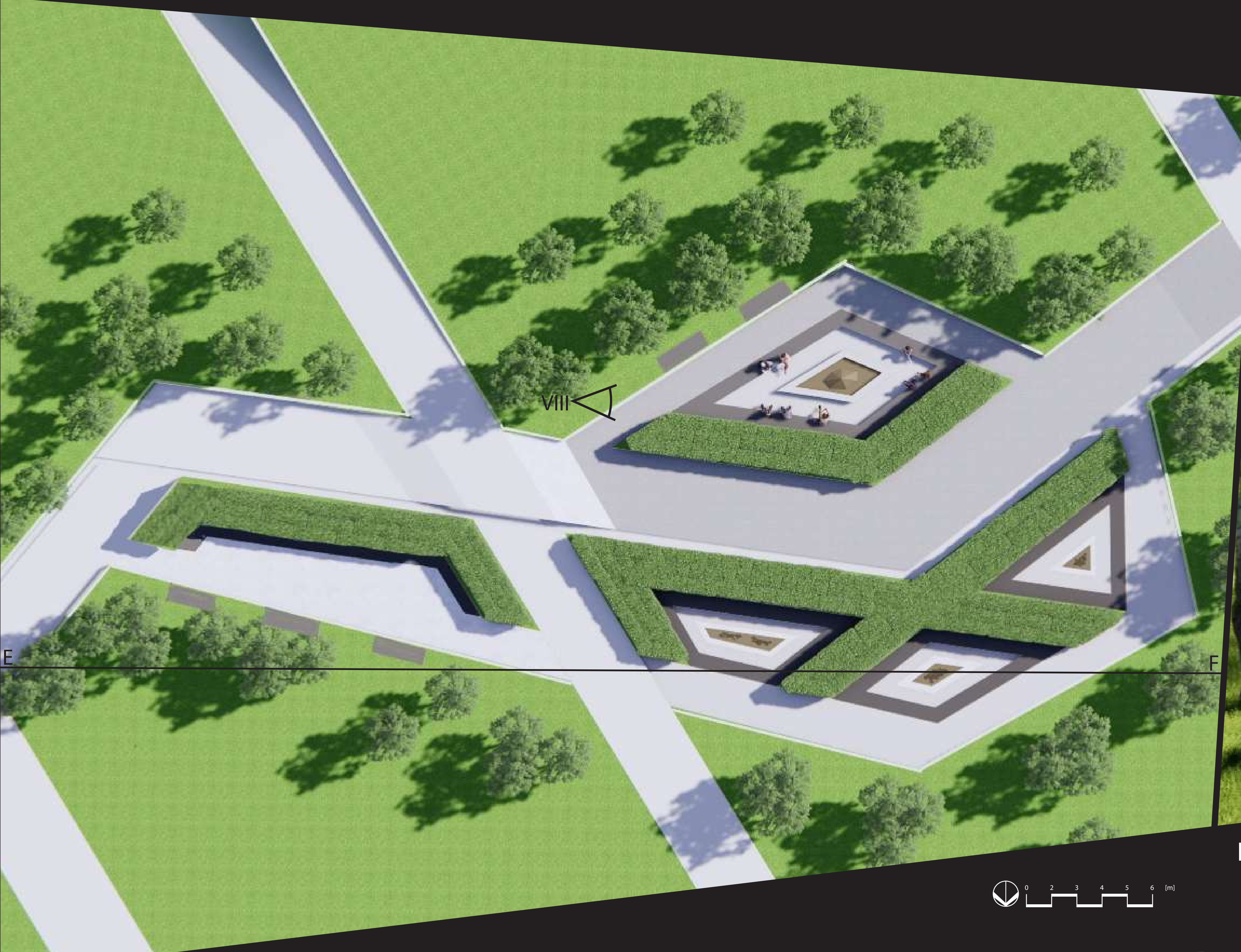


Detal 3

W części reprezentacyjnej przy budynku COS powstanie „amfiteatr”, który będzie pełnił kilka funkcji. Pierwszą z nich jest spędzanie wolnego czasu na Kampusie w formie na przykład spotkań towarzyskich.

Dzięki otaczającym nasadzeniom oraz obecności zbiornika wodnego tworzy się idealny klimat do odpoczynku i relaksu na świeżym powietrzu.

W miejscu tym, można także organizować różnego rodzaju wydarzenia związane z uczelnią. Miejsce to będzie wizytówką Nowego Kampusu SGGW.



Legenda

- chodnik
- trawnik
- drzewo
- ławki
- palenisko
- punkt wykonania wizualizacji



