



Tytuł: Sekcja pielnika do pracy w międzyrzędziach z krzywoliniowymi rzędami roślin.

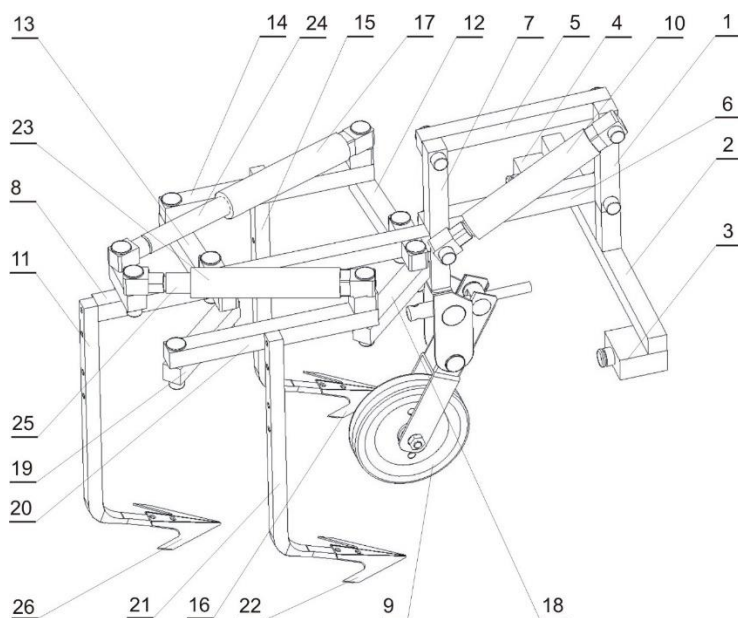
Nazwa jednostki:

SZKOŁA GŁÓWNA GOSPODARSTWA WIEJSKIEGO W WARSZAWIE, Warszawa, PL

Kod oferty: 12/2018

OPIS:

Mechanizm wychylno-kopiujący sekcji roboczej pielnika posiada równoległobok pracujący w płaszczyźnie pionowej z tylną belką mocującą (7) z zespołem koła kopiującego. Do tylnej belki mocującej jest umocowany wysięgnik poziomy (8) z elementem roboczym. Do wysięgnika poziomego (8) po jego obu stronach są połączone obrotowo poziomy wahacz przedni i poziomy wahacz tylny oraz poziome ramię, do którego na stałe jest połączony trzonek zakończony elementem roboczym, a między wahaczem przednim i tylnym, po przekątnej, jest umieszczony cylinder hydrauliczny. Do przedniej pionowej belki (1) jest umocowana belka poprzeczna (2) z wizyjnymi elementami sterującymi (3 i 4) umieszczonymi po lewej i prawej stronie belki poprzecznej.



Zalety i innowacje:

Konstrukcja pielnika umożliwia pracę na krzywoliniowych rzędach roślin co jest możliwe dzięki wizyjnym elementom sterującym.

**Zastosowanie:**

Pielnik służy do niszczenia chwastów w międzyrzędziach, do usuwania zaskorupienia wierzchniej warstwy gleby i jej przewietrzania.

INFORMACJE DODATKOWE:

Nr zgłoszenia	Zgłoszenie: P.426816
Nr patentu	Pat. 238708
Rok uzyskania patentu	2021
Poziom gotowości technologicznej	TRL 6 – Demonstracja prototypu w warunkach zbliżonych do rzeczywistych.
Oferta nabycia patentu	Licencja