



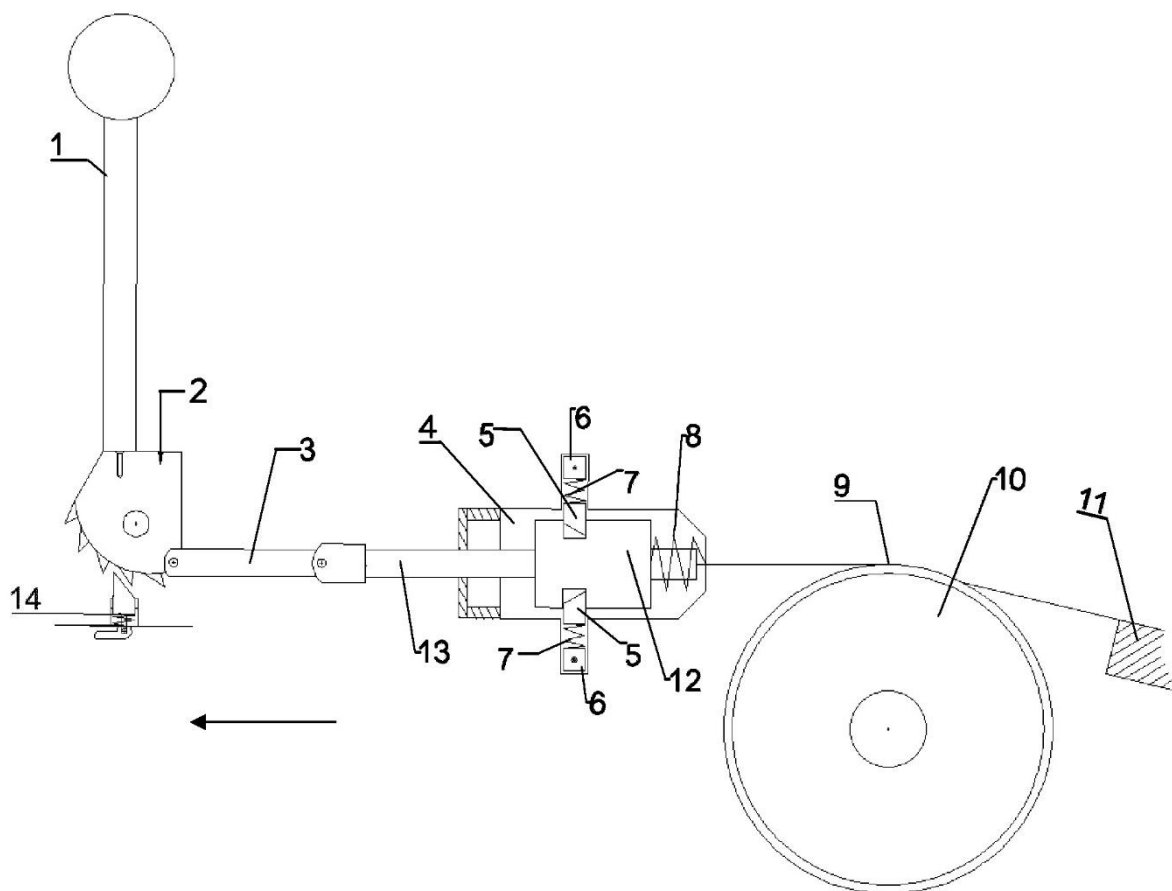
**Tytuł:** Automatyczny hamulec piły tarczowej, zestaw zawierający go i sposób jego działania.

**Nazwa jednostki:** SZKOŁA GŁÓWNA GOSPODARSTWA WIEJSKIEGO W WARSZAWIE,  
Warszawa, PL

**Kod oferty:** 14/2019

**OPIS:**

Przedmiotem wynalazku jest automatyczny hamulec piły tarczowej charakteryzujący się tym, że zawiera: moduł wykrywacza metali, bęben hamulca (10), taśmę hamującą (9) oraz mechanizm tłokowy zawierający: obudowę tłoka (4), tłok główny (12) zawierający: przynajmniej jeden otwór na kołek blokujący (5), sprężynę (8) tłoka głównego (12), co najmniej jeden elektromagnes (6) znajdujący się nad kołkiem blokującym (5), przy czym pomiędzy kołkiem blokującym (5) a elektromagnesem (6) umieszczona jest sprężyna (7), natomiast taśma hamująca (9) opasuje bęben hamulca (10), przy czym taśma ta jest przymocowana z jednej strony do obudowy (11), a z drugiej strony do tłoka głównego (12), tłok główny (12) połączony jest z drugiej strony z drążkiem (13), zaś drążek (13) jest połączony z mechanizmem zębatym (2) przy pomocy łącznika (3), a do mechanizmu zębatego (2) od góry przymocowana jest dźwignia (1). Wynalazek dotyczy również zestawu zawierającego automatyczny hamulec piły tarczowej oraz rękawice wyposażone w drut miedziany oraz sposobu działania automatycznego hamulca piły tarczowej.



### Zalety i innowacje:

Zwiększenie bezpieczeństwa podczas użytkowania piły tarczowej dzięki automatycznemu mechanizmowi hamulcowemu.

### Zastosowanie:

Montaż w piłach tarczowych podczas procesu produkcyjnego.

### INFORMACJE DODATKOWE:

<b>Nr zgłoszenia</b>	Zgłoszenie: P.433165
<b>Nr patentu</b>	Pat.242419
<b>Rok uzyskania patentu</b>	2022
<b>Poziom gotowości technologicznej</b>	TRL 3 – Badania analityczne i laboratoryjne
<b>Oferta nabycia patentu</b>	Licencja

